

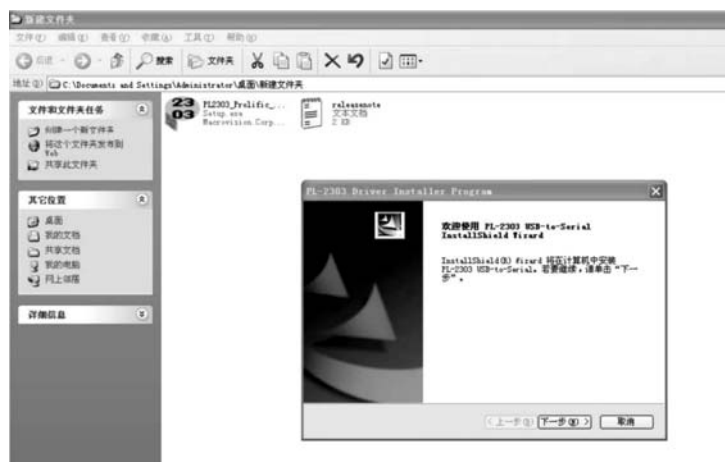
SU0088 安裝使用說明

介紹:USB 轉連接埠 RS-232(DB9)轉接器，使 USB 和說明連接埠設備輕易連接，讓連接埠設備具有即插即用，熱插拔等功能。可滿足筆記型電腦連接各類連接埠設備，適用於與迷你型電話、數位相機、MODEM、ISDN 終端適配器通信。

驅動安裝： 2000/XP/Vista

驅動程式支持軟件： 2000/XP/Server2003/Vista/7(32/64bit)NT3.5 以上

在 Windows 系統請使用程式安裝驅動，當提示安裝成功後，把設備連接到 SU0088 上，然後按照提示為您的設備安裝驅動程式。便可以正常使用您的設備了。(安裝：第一步：把 SU0088 連接到您的電腦，然後打開驅動光碟，安裝驅動程式。如下圖所示：



您也可以在未連接 SU0088 的情況下安裝驅動，然後再插入 SU0088，這樣也許更加快捷。)

第二步：在您設備所附帶的應用軟體裡面去設置好 SU0088 所對應的通訊連接埠以及所相應匹配的連接埠數據。如果您發現您的設備的應用軟體不支援選擇偏大的連接埠號時,您可以在連接埠屬性裡面去更改連接埠號。

SU0088 安裝成功後您可以在設備管理器裡面看到以下設備：如圖

